

祥和花园（二期）-13、14、15座规划方案调整公示

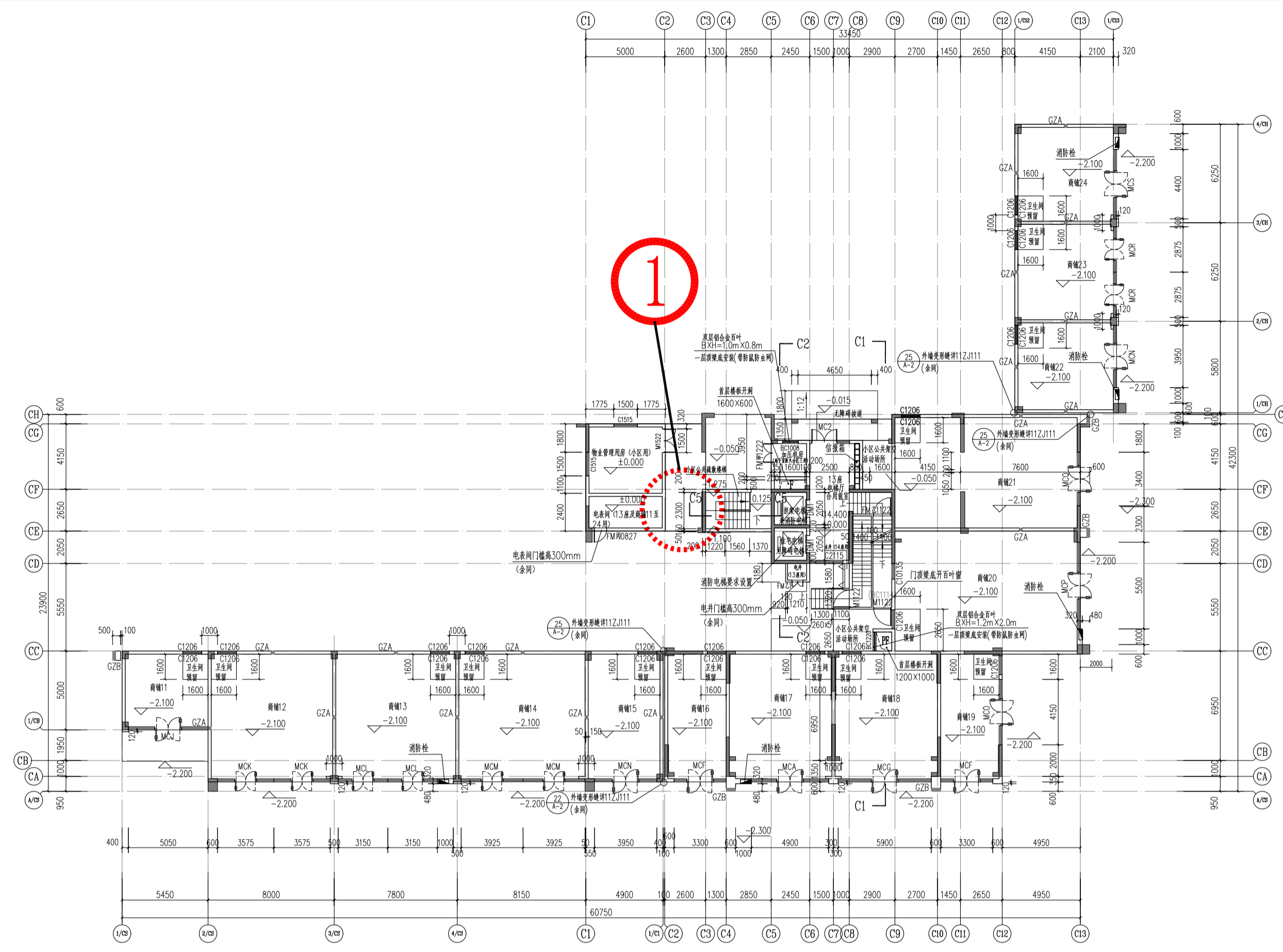
本次规划方案调整内容如下：

- 为满足供电部门相关规定，现需对祥和花园（二期）项目规划方案作出调整，该项目由鹤山市和大置业开发有限公司开发建设。现将项目调整内容公示于众，具体调整内容如下：
- 1、原13座首层电表间（13座及商铺11至24用）计容建筑面积为11.62m²，现需在CF轴处墙往外延伸2.3米，计容建筑面积调整为17.26m²，所以增加了5.64m²。电表间增加前后的尺寸、位置详见公示图位置①。
 - 2、原14座首层电表间（14座及商铺5至10用）计容建筑面积11.53m²，现需在BF轴方向往外扩宽1.35米，计容建筑面积调整为15.24m²，增加了3.71m²。首层大堂因MC2门所在墙体内退缩2.45米，计容建筑面积减少了8.63m²，增减前后的尺寸，位置详见公示图位置②、③。
 - 3、原15座首层电表间（15座、社区公共服务用房、养老服务用房及商铺1至4用）计容建筑面积11.79m²，现需在AF轴方向往外扩宽0.8米，计容建筑面积调整为15.27m²，所以增加了3.48m²。首层大堂因MC2门所在墙体内退缩0.9米，计容建筑面积减少了3.01m²，增减前后的尺寸，位置详见公示图位置④、⑤。
 - 4、13座、14座、15座电表间合计增加计容建筑面积12.83m²，首层大堂计容建筑面积合计减少11.64m²。项目总计容建筑面积增加1.19m²，建筑密度、绿地率、车位等指标不变。指标均符合规划设计条件计容建筑面积的上限要求。

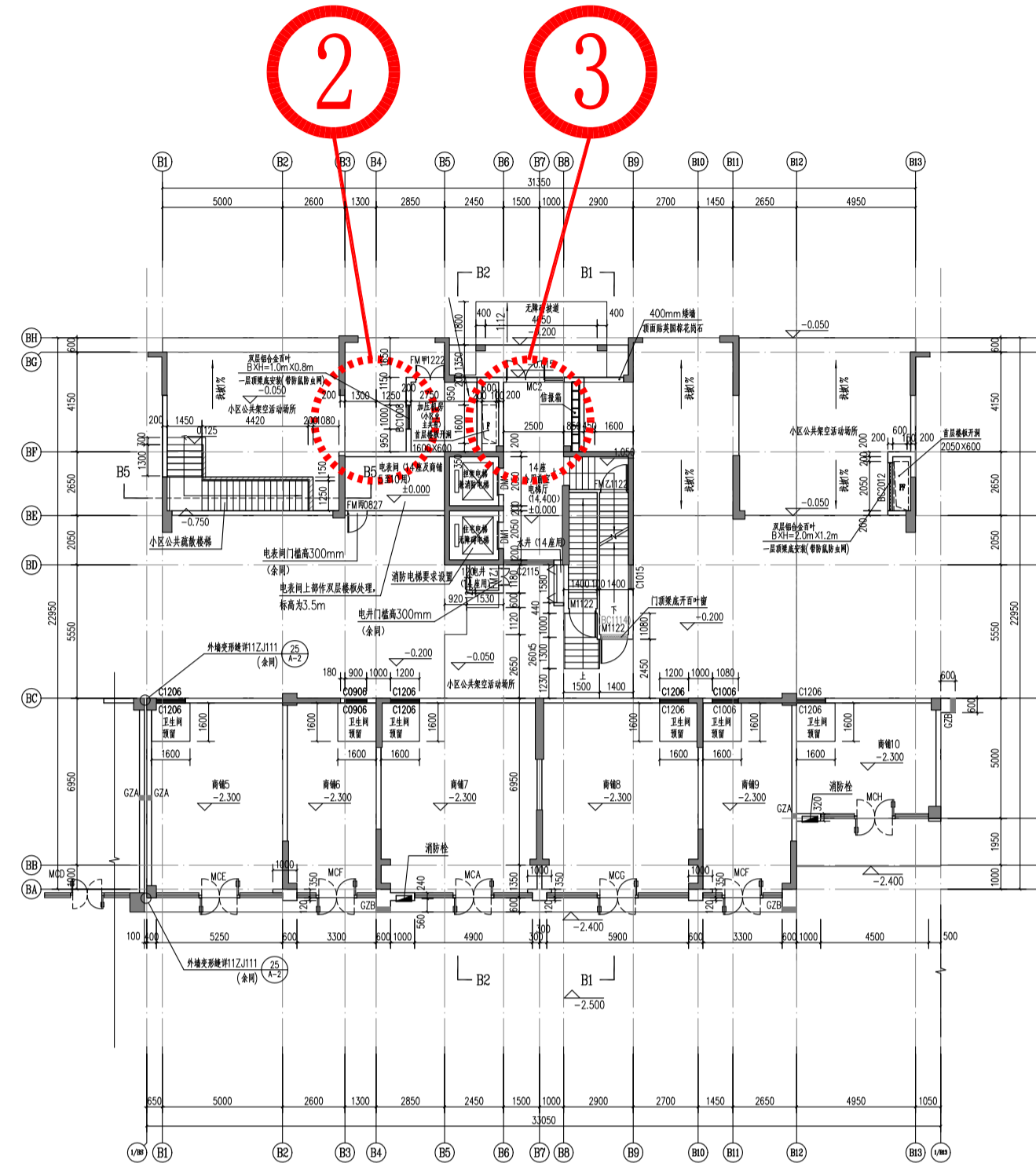
兴建单位：鹤山市和大置业开发有限公司
日期：2024年6月25日

调整前各座首层平面图

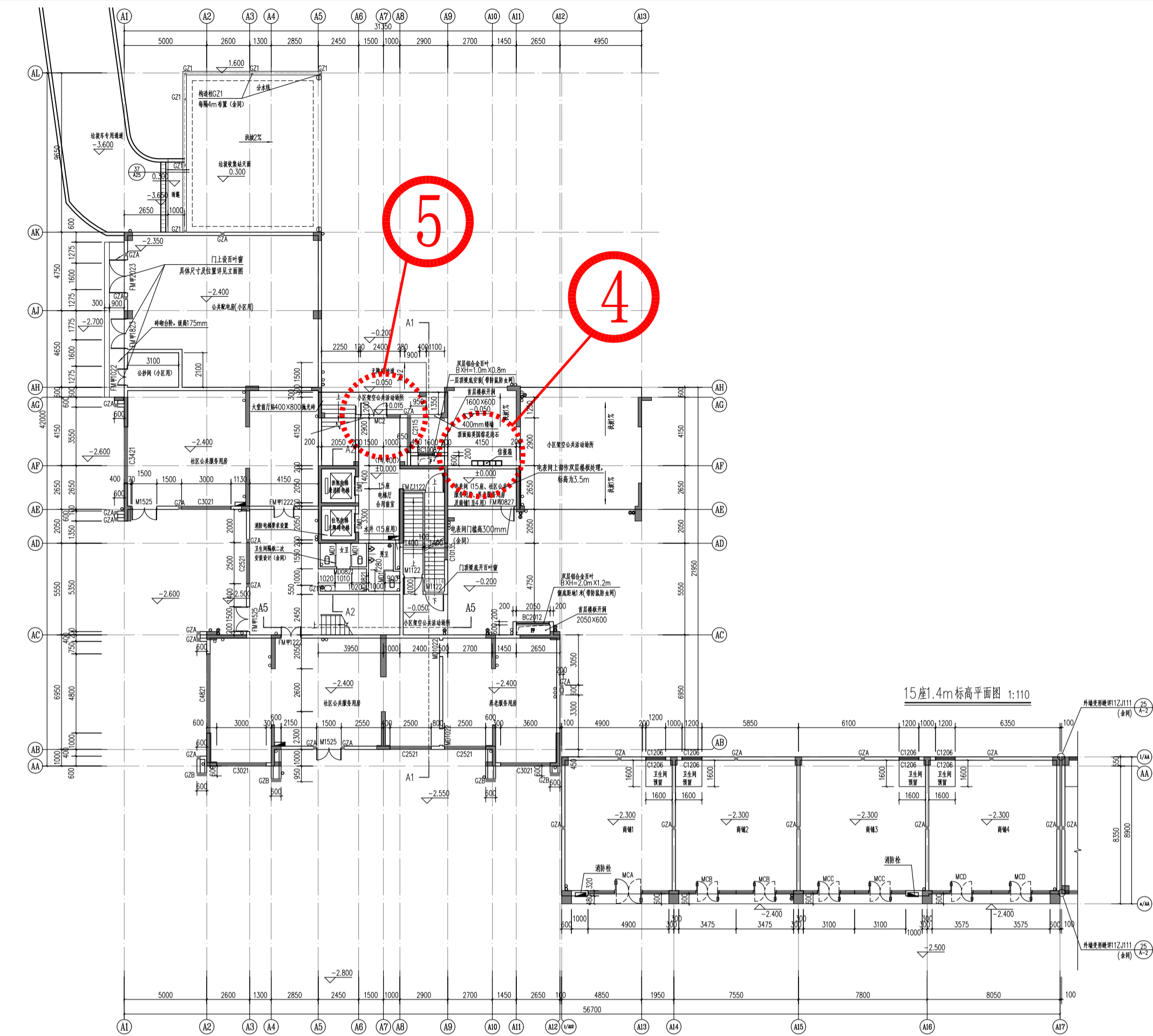
调整后各座首层平面图



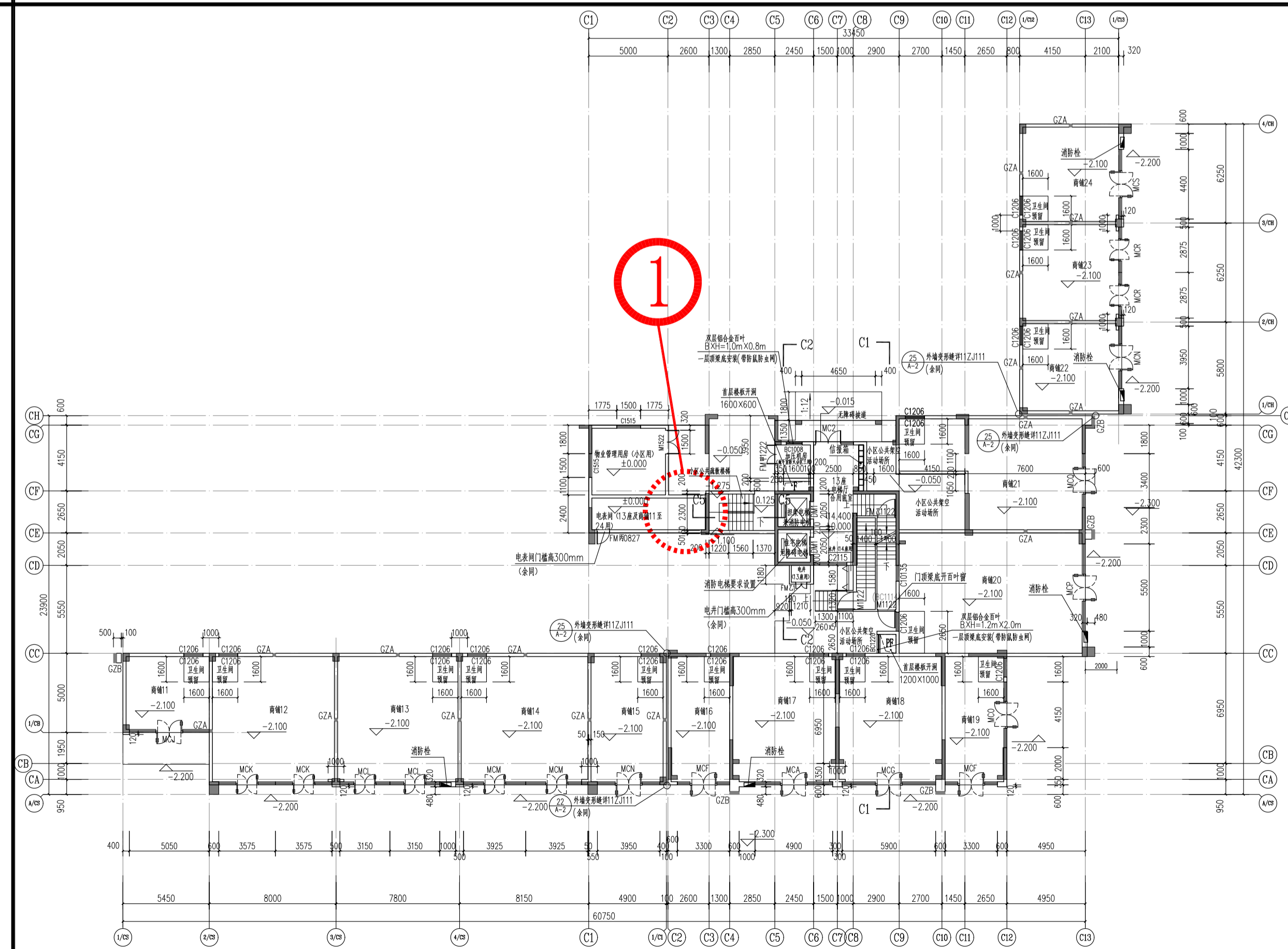
调整前13座首层平面图



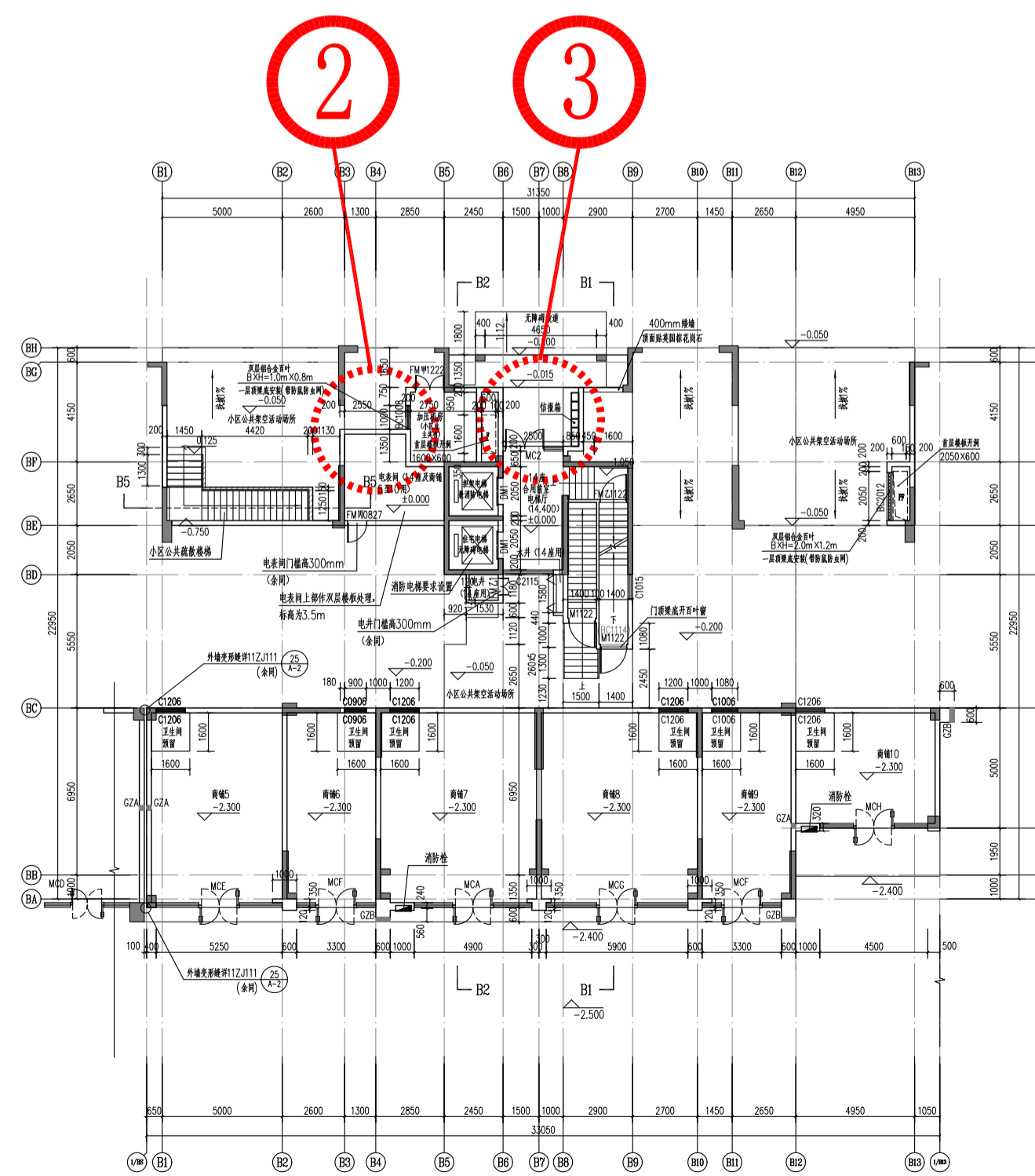
调整前14座首层平面图



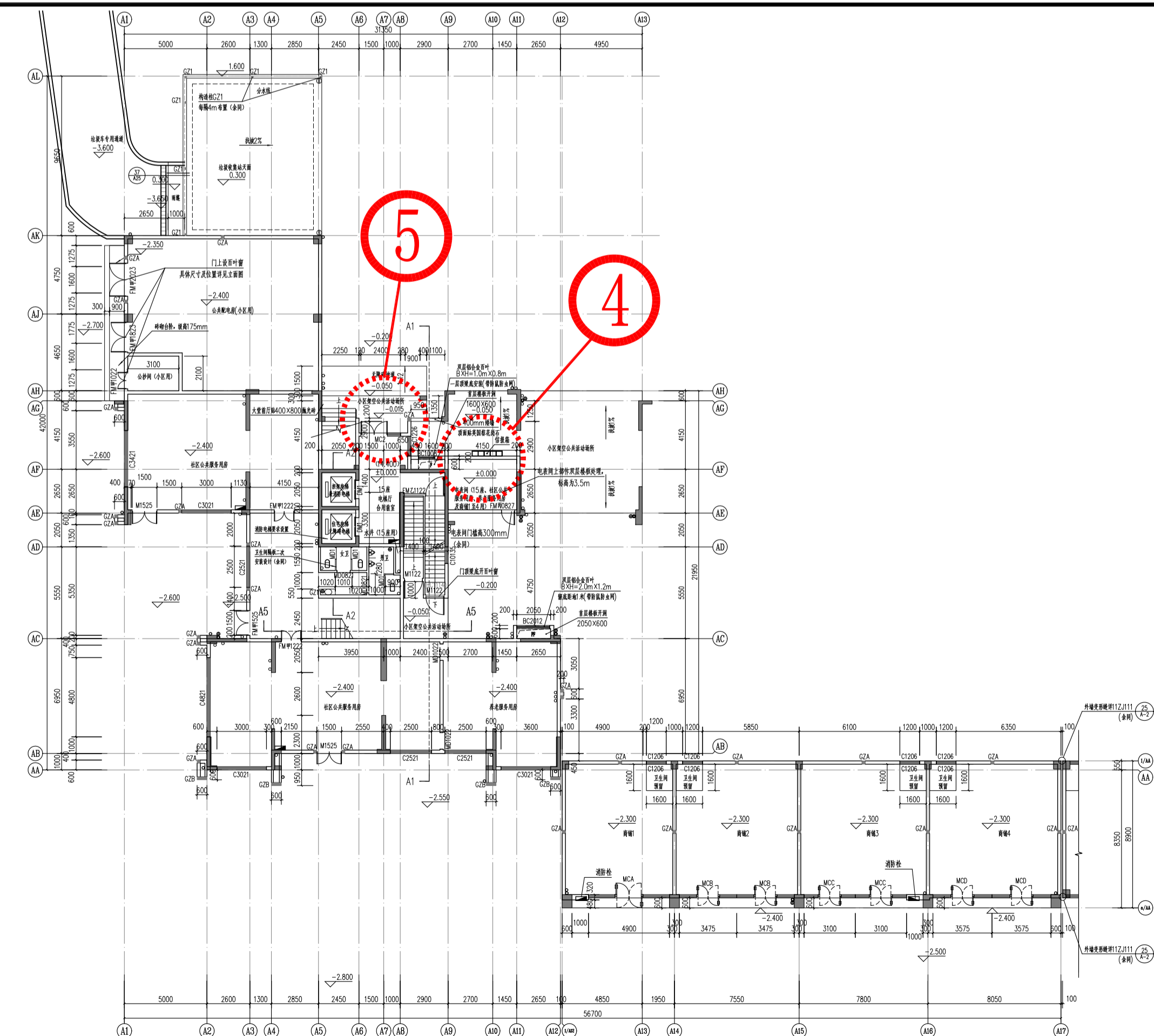
调整前15座首层平面图



调整后13座首层平面图



调整后14座首层平面图



调整后15座首层平面图