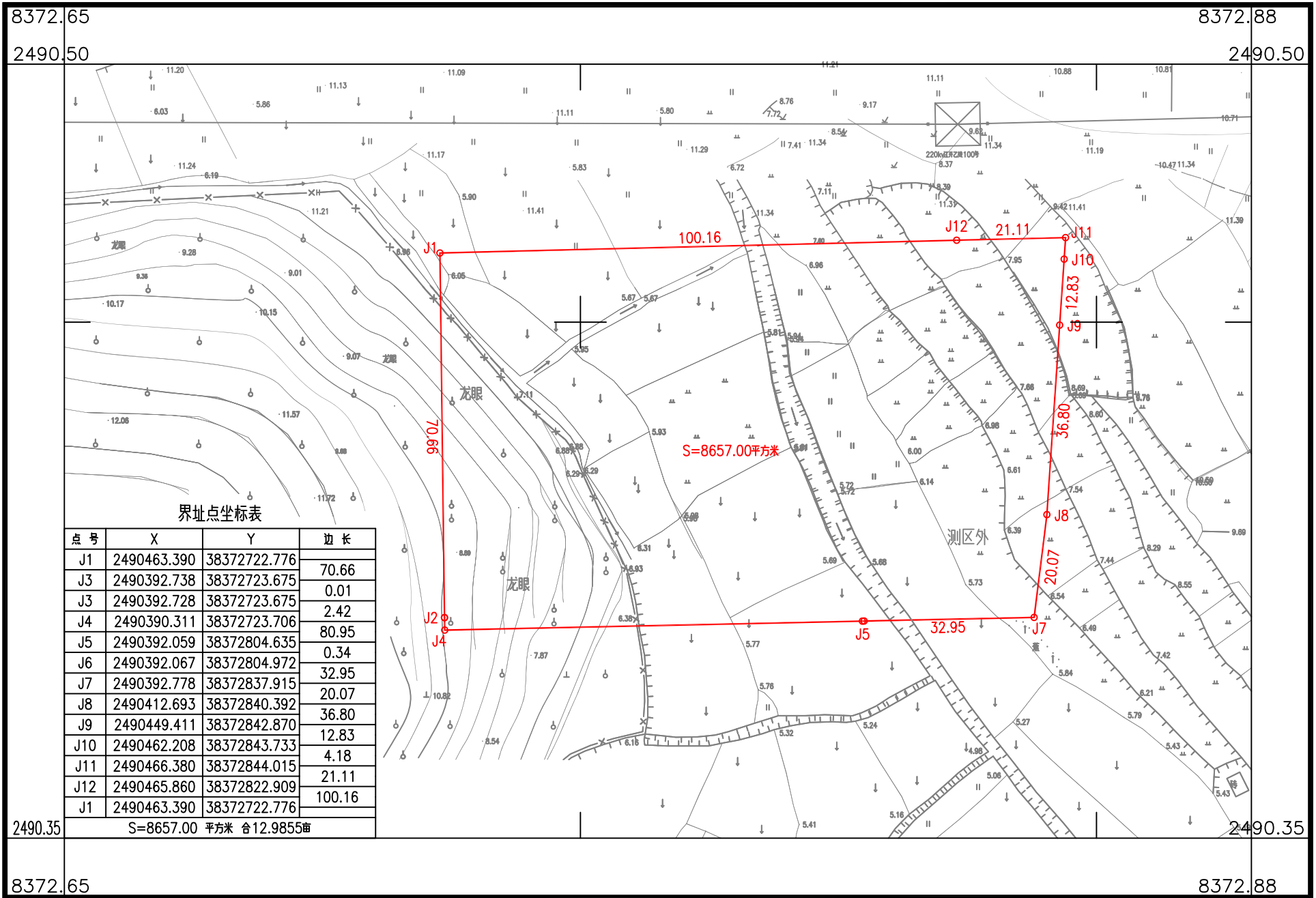


# 鹤山市2024年度第十八批次城镇建设用农用地转用红线图(1)

单位: m.m<sup>2</sup>



界址点坐标表

| 点号  | X           | Y            | 边长     |
|-----|-------------|--------------|--------|
| J1  | 2490463.390 | 38372722.776 | 70.66  |
| J3  | 2490392.738 | 38372723.675 |        |
| J3  | 2490392.728 | 38372723.675 | 0.01   |
| J4  | 2490390.311 | 38372723.706 | 2.42   |
| J5  | 2490392.059 | 38372804.635 | 80.95  |
| J6  | 2490392.067 | 38372804.972 | 0.34   |
| J7  | 2490392.778 | 38372837.915 | 32.95  |
| J8  | 2490412.693 | 38372840.392 | 20.07  |
| J9  | 2490449.411 | 38372842.870 | 36.80  |
| J10 | 2490462.208 | 38372843.733 | 12.83  |
| J11 | 2490466.380 | 38372844.015 | 4.18   |
| J12 | 2490465.860 | 38372822.909 | 21.11  |
| J1  | 2490463.390 | 38372722.776 | 100.16 |

S=8657.00 平方米 合12.9855亩

鹤山市城乡  
规划测绘院  
有限公司

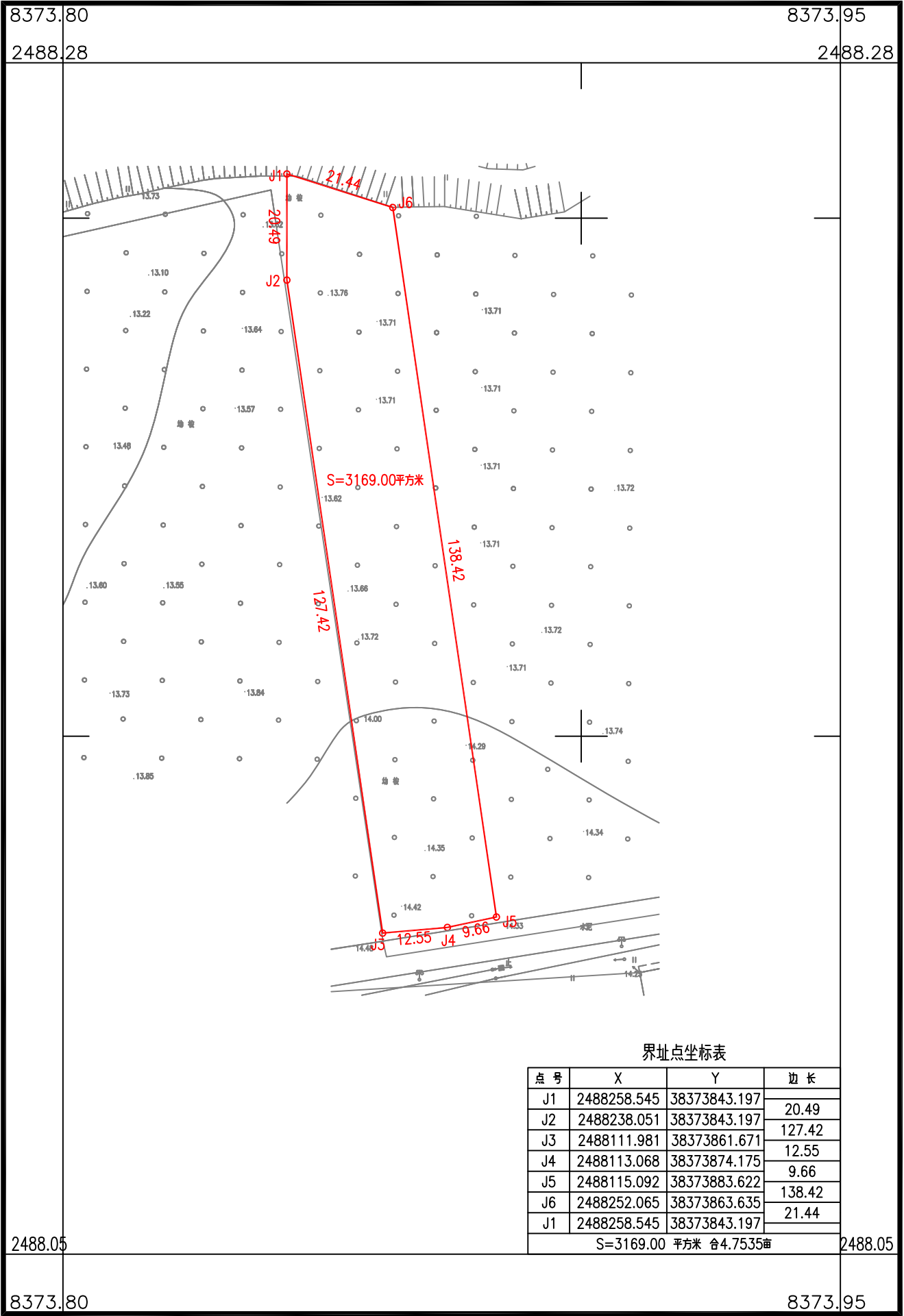
2024年08月数字化制图  
2000国家大地坐标系: 中央子午线114度  
1985国家高程基准, 等高距为1米  
2007年版式

1:1000

绘图员: 张靖雯  
检查员: 段辉辉  
审核员: 谭锦峰

鹤山市2024年度第十八批次城镇建设用地上地转用红线图(2)

单位: m.m<sup>2</sup>



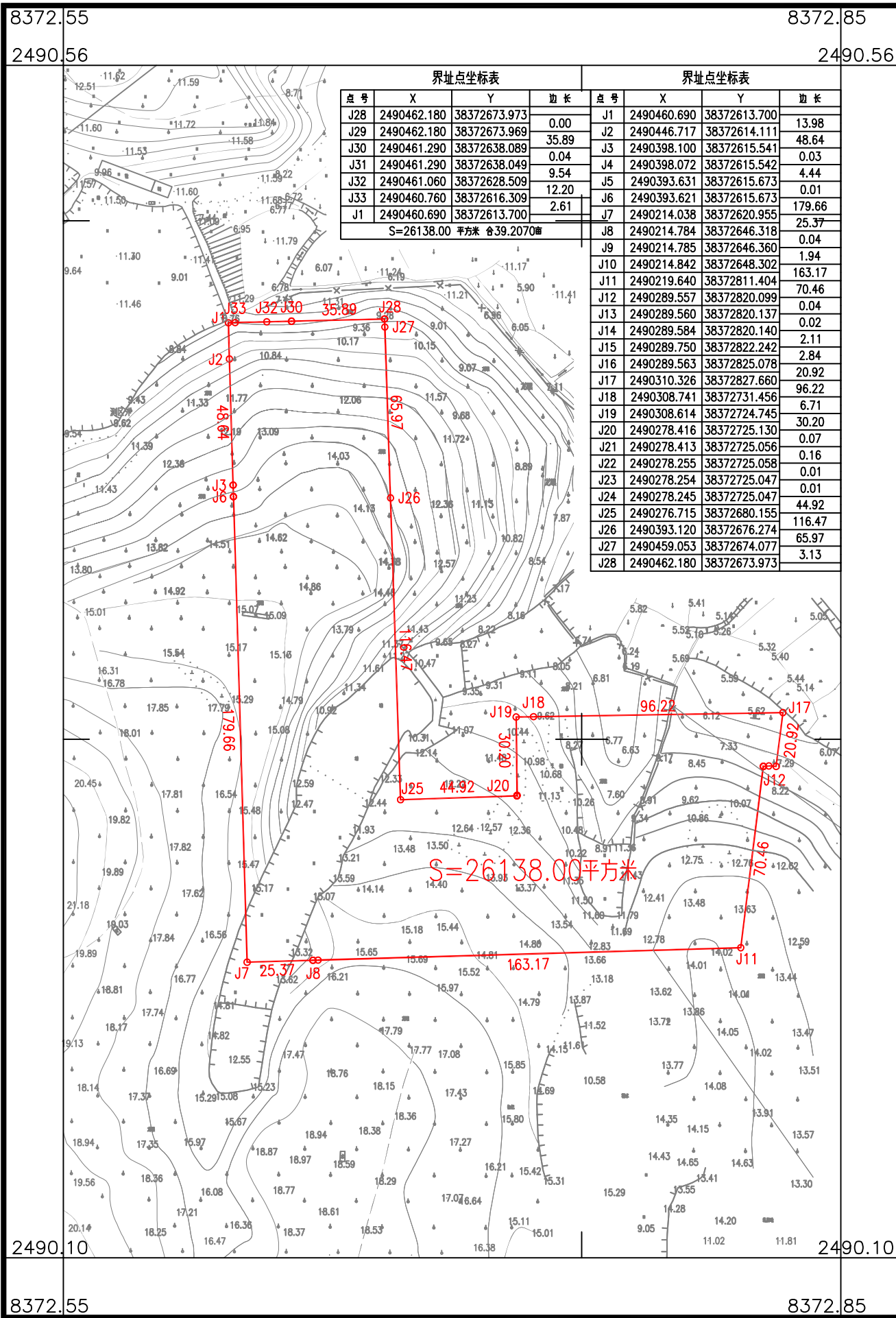
界址点坐标表

| 点号                     | X           | Y            | 边长     |
|------------------------|-------------|--------------|--------|
| J1                     | 2488258.545 | 38373843.197 | 20.49  |
| J2                     | 2488238.051 | 38373843.197 | 127.42 |
| J3                     | 2488111.981 | 38373861.671 | 12.55  |
| J4                     | 2488113.068 | 38373874.175 | 9.66   |
| J5                     | 2488115.092 | 38373883.622 | 138.42 |
| J6                     | 2488252.065 | 38373863.635 | 21.44  |
| J1                     | 2488258.545 | 38373843.197 |        |
| S=3169.00 平方米 合4.7535亩 |             |              |        |

鹤山市城乡测绘院有限公司

# 鹤山市2023年度第十八批次城镇建设用农用地转用红线图(3)

单位: m.m<sup>2</sup>



鹤山市城乡规划建设院有限公司

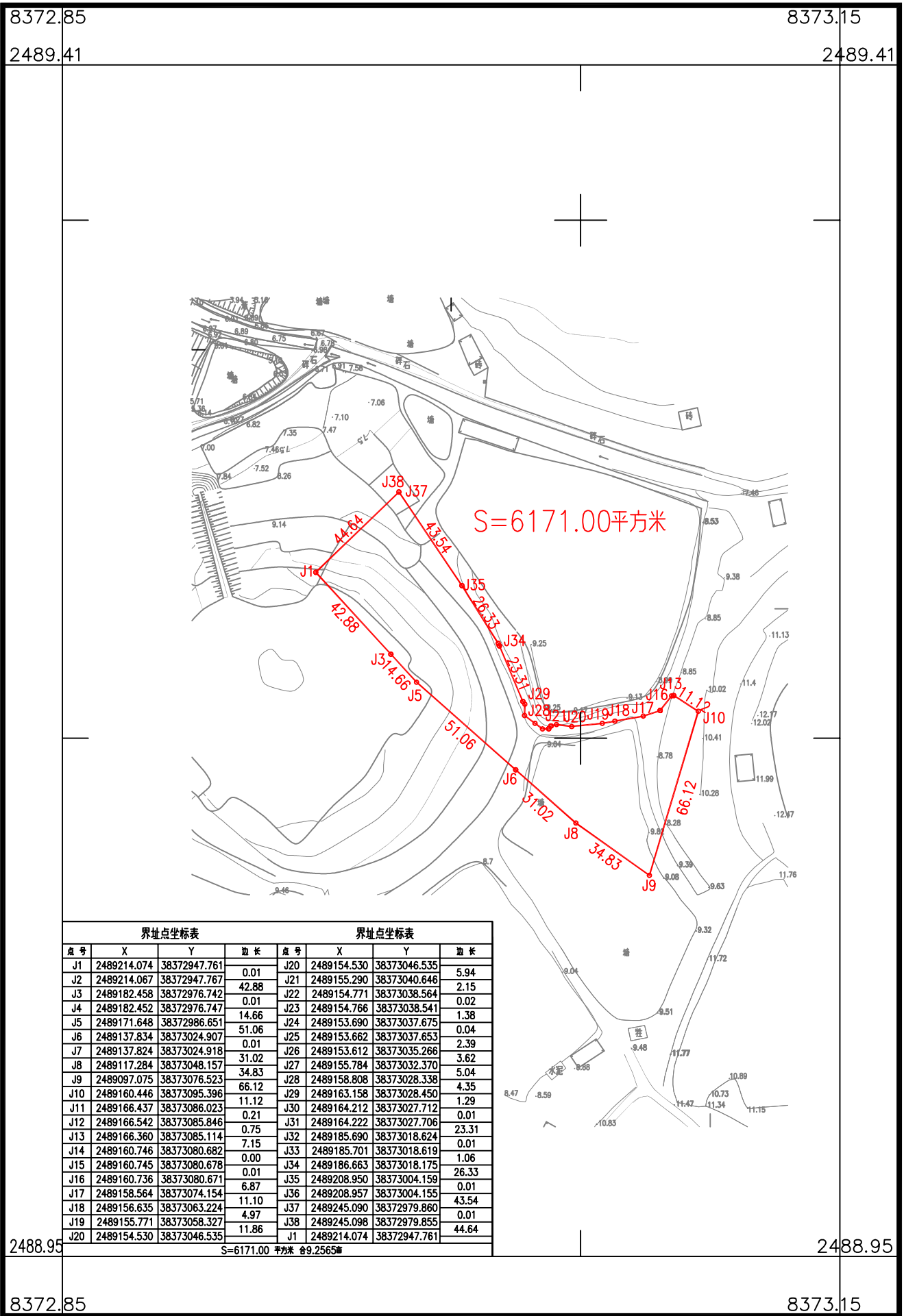
2024年08月数字化制图  
2000国家大地坐标系: 中央子午线114度  
1985国家高程基准, 等高距为1米  
2007年版式

1:2000

绘图员: 张锦雯  
检查员: 段辉辉  
审核员: 谭锦峰

鹤山市2023年度第十八批次城镇建设用农用地转用红线图(4)

单位: m.m<sup>2</sup>



| 界址点坐标表 |             |              |       | 界址点坐标表 |             |              |       |
|--------|-------------|--------------|-------|--------|-------------|--------------|-------|
| 点号     | X           | Y            | 边长    | 点号     | X           | Y            | 边长    |
| J1     | 2489214.074 | 38372947.761 | 0.01  | J20    | 2489154.530 | 38373046.535 | 5.94  |
| J2     | 2489214.067 | 38372947.767 | 42.88 | J21    | 2489155.290 | 38373040.646 | 2.15  |
| J3     | 2489182.458 | 38372976.742 | 0.01  | J22    | 2489154.771 | 38373038.564 | 0.02  |
| J4     | 2489182.452 | 38372976.747 | 14.66 | J23    | 2489154.766 | 38373038.541 | 1.38  |
| J5     | 2489171.648 | 38372986.651 | 51.06 | J24    | 2489153.690 | 38373037.675 | 0.04  |
| J6     | 2489137.834 | 38373024.907 | 0.01  | J25    | 2489153.662 | 38373037.653 | 2.39  |
| J7     | 2489137.824 | 38373024.918 | 31.02 | J26    | 2489153.612 | 38373035.266 | 3.62  |
| J8     | 2489117.284 | 38373048.157 | 34.83 | J27    | 2489155.784 | 38373032.370 | 5.04  |
| J9     | 2489097.075 | 38373076.523 | 66.12 | J28    | 2489158.808 | 38373028.338 | 4.35  |
| J10    | 2489160.446 | 38373095.396 | 11.12 | J29    | 2489163.158 | 38373028.450 | 1.29  |
| J11    | 2489166.437 | 38373086.023 | 0.21  | J30    | 2489164.212 | 38373027.712 | 0.01  |
| J12    | 2489166.542 | 38373085.846 | 0.75  | J31    | 2489164.222 | 38373027.706 | 23.31 |
| J13    | 2489166.360 | 38373085.114 | 7.15  | J32    | 2489185.690 | 38373018.624 | 0.01  |
| J14    | 2489160.746 | 38373080.682 | 0.00  | J33    | 2489185.701 | 38373018.619 | 1.06  |
| J15    | 2489160.745 | 38373080.678 | 0.01  | J34    | 2489186.663 | 38373018.175 | 26.33 |
| J16    | 2489160.736 | 38373080.671 | 6.87  | J35    | 2489208.950 | 38373004.159 | 0.01  |
| J17    | 2489158.564 | 38373074.154 | 11.10 | J36    | 2489208.957 | 38373004.155 | 43.54 |
| J18    | 2489156.635 | 38373063.224 | 4.97  | J37    | 2489245.090 | 38372979.860 | 0.01  |
| J19    | 2489155.771 | 38373058.327 | 11.86 | J38    | 2489245.098 | 38372979.855 | 44.64 |
| J20    | 2489154.530 | 38373046.535 |       | J1     | 2489214.074 | 38372947.761 |       |

S=6171.00 平方米 @9.2565

鹤山市城乡规划设计院有限公司